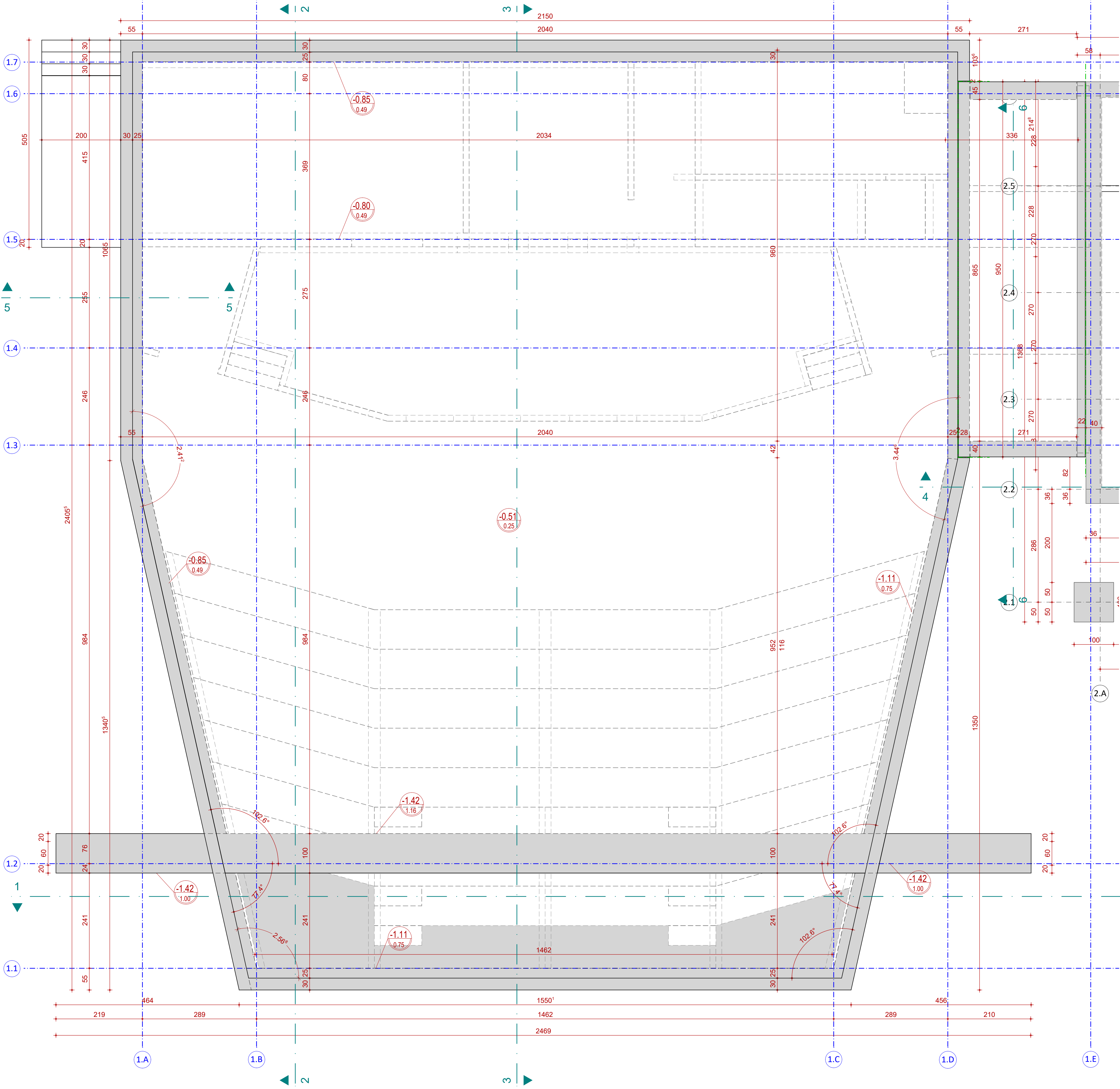


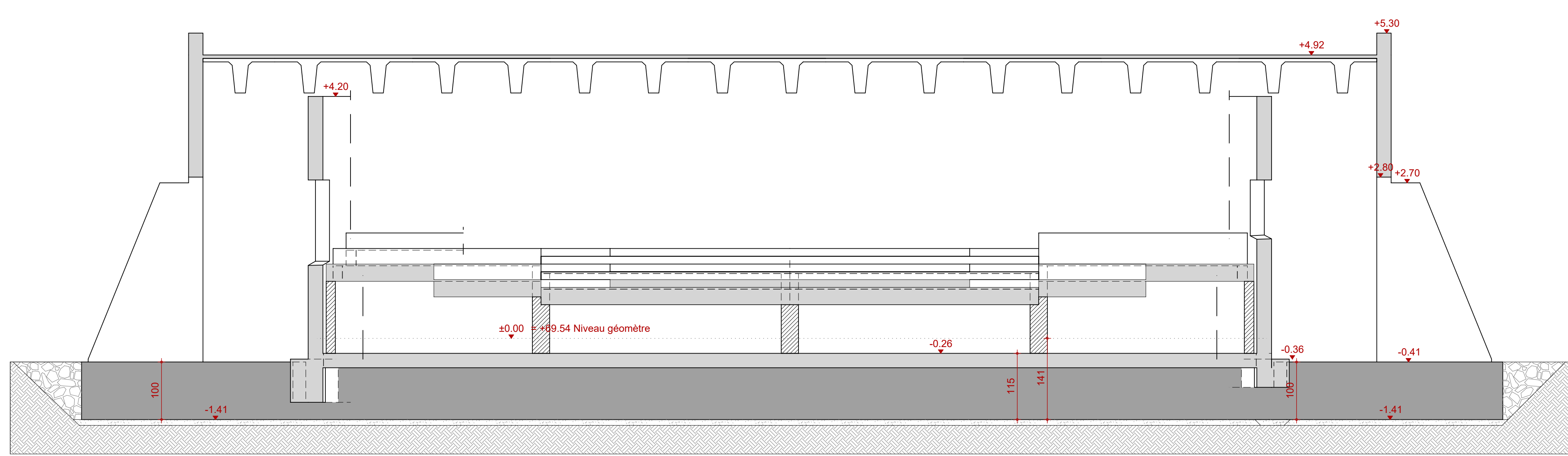
Vue en plan - Fondations

Ech : 1/50



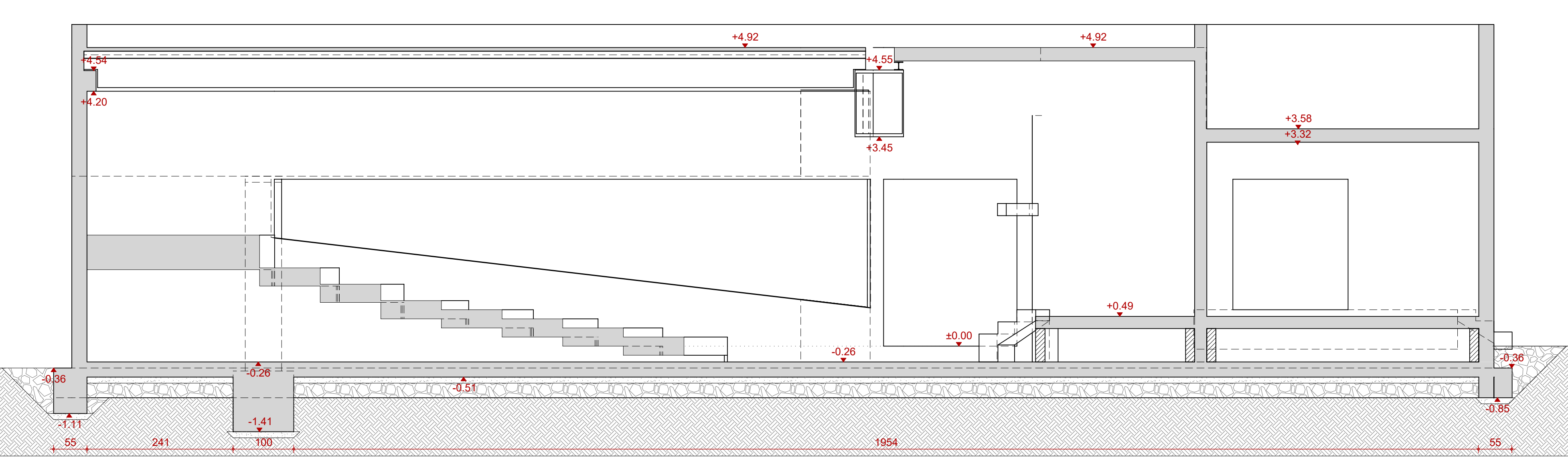
Coupe 1-1

Ech : 1/50



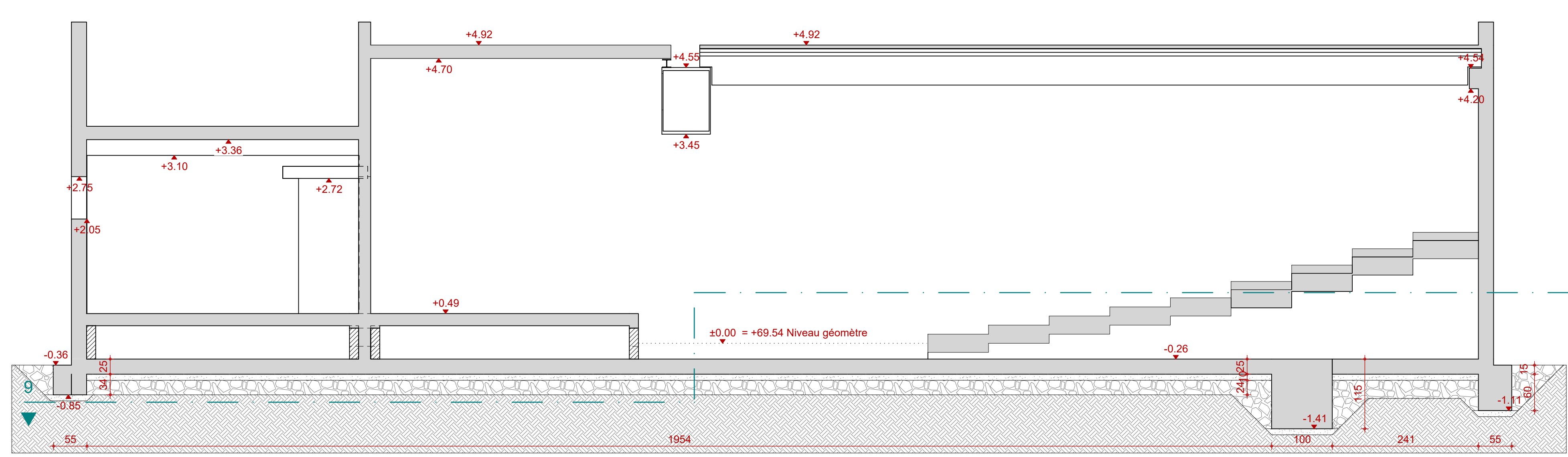
Coupe 2-2

Ech : 1/50



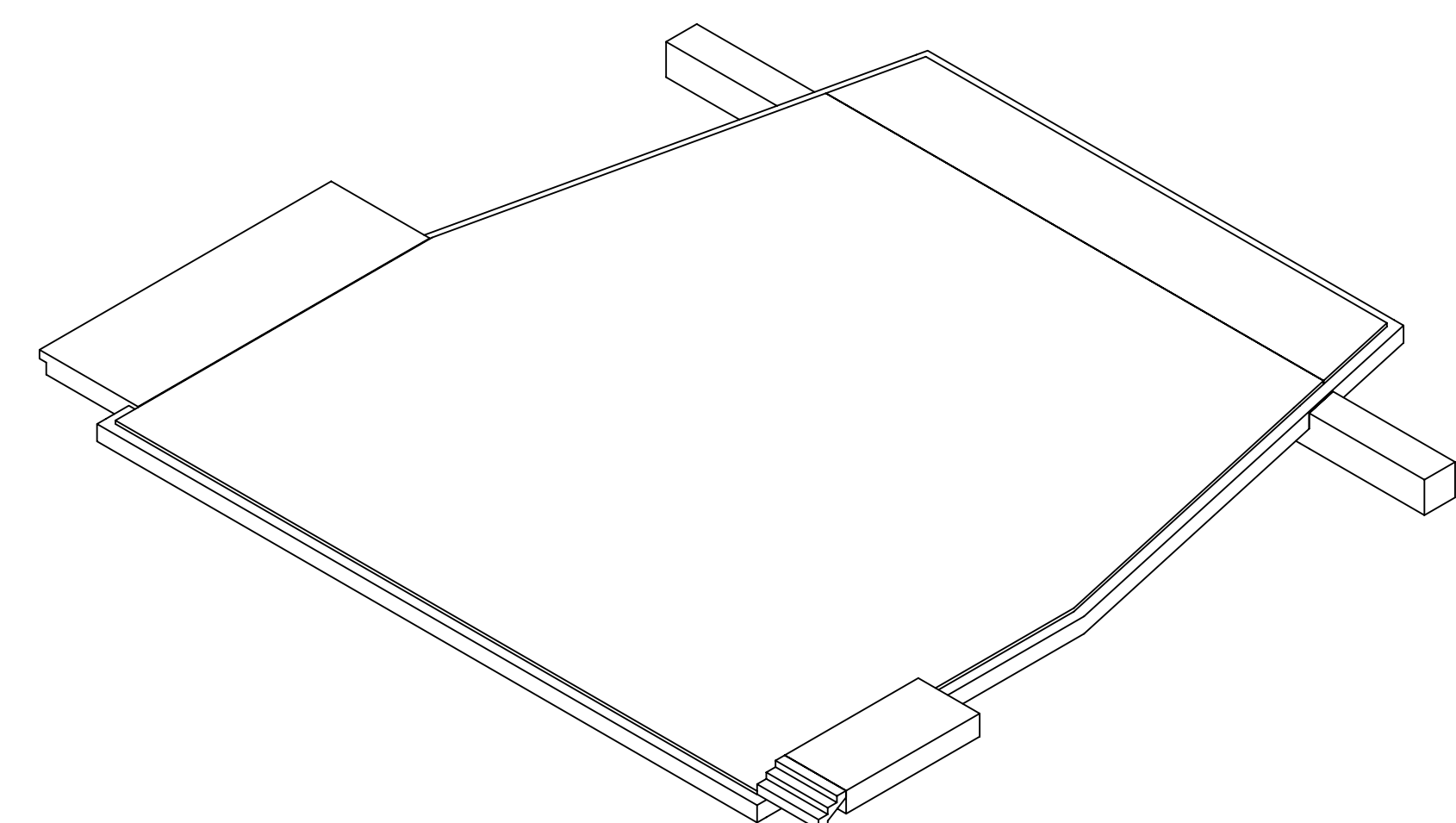
Coupe 3-3

Ech : 1/50



Auditorium - Semelles et dalle de sol

Isométrie

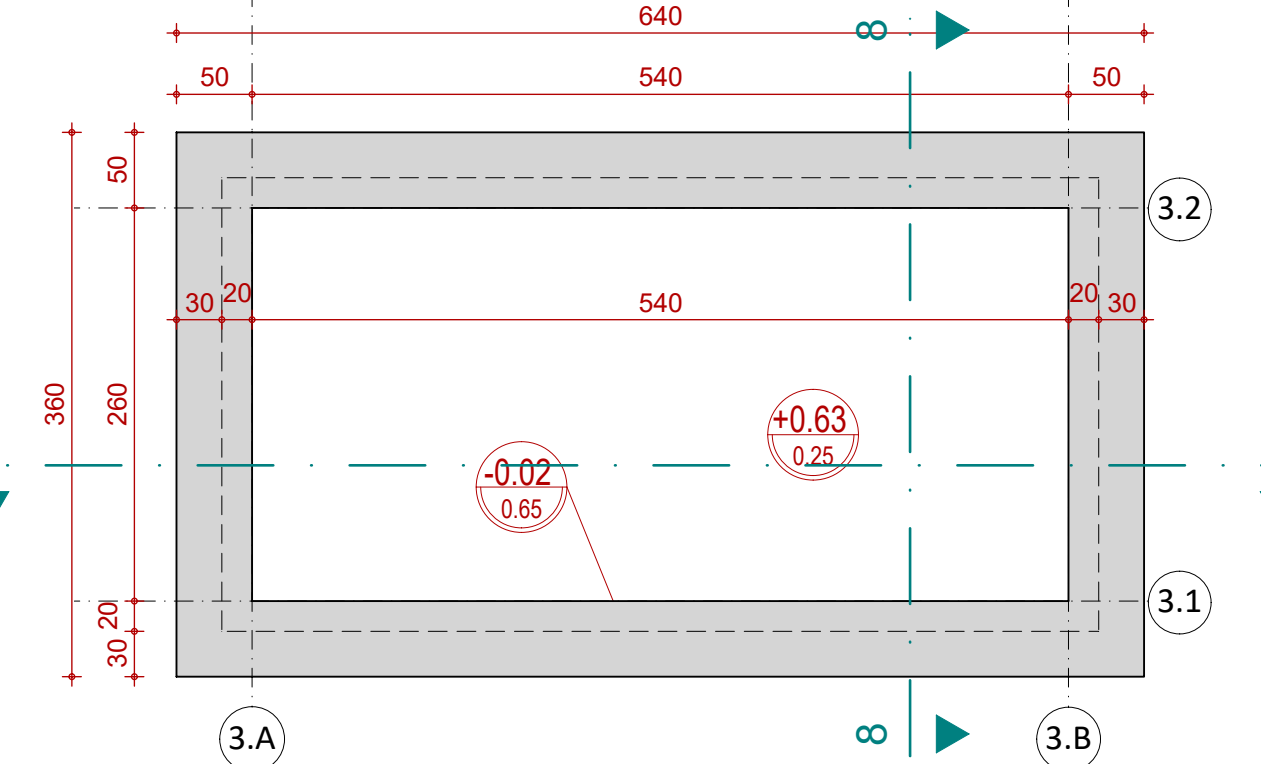


Poste de garde

Ech : 1/50

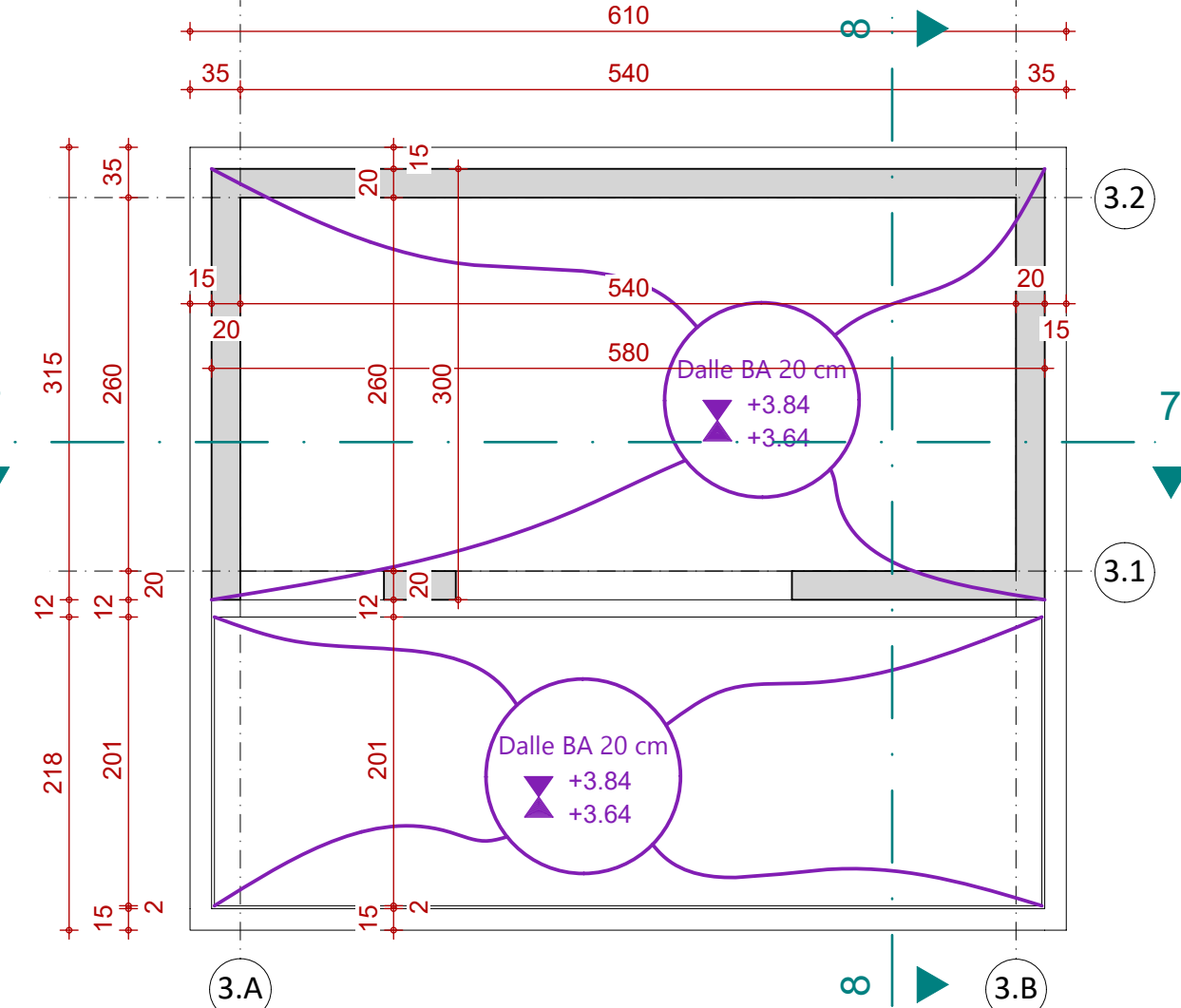
Vue en plan - Fondations

Ech : 1/50



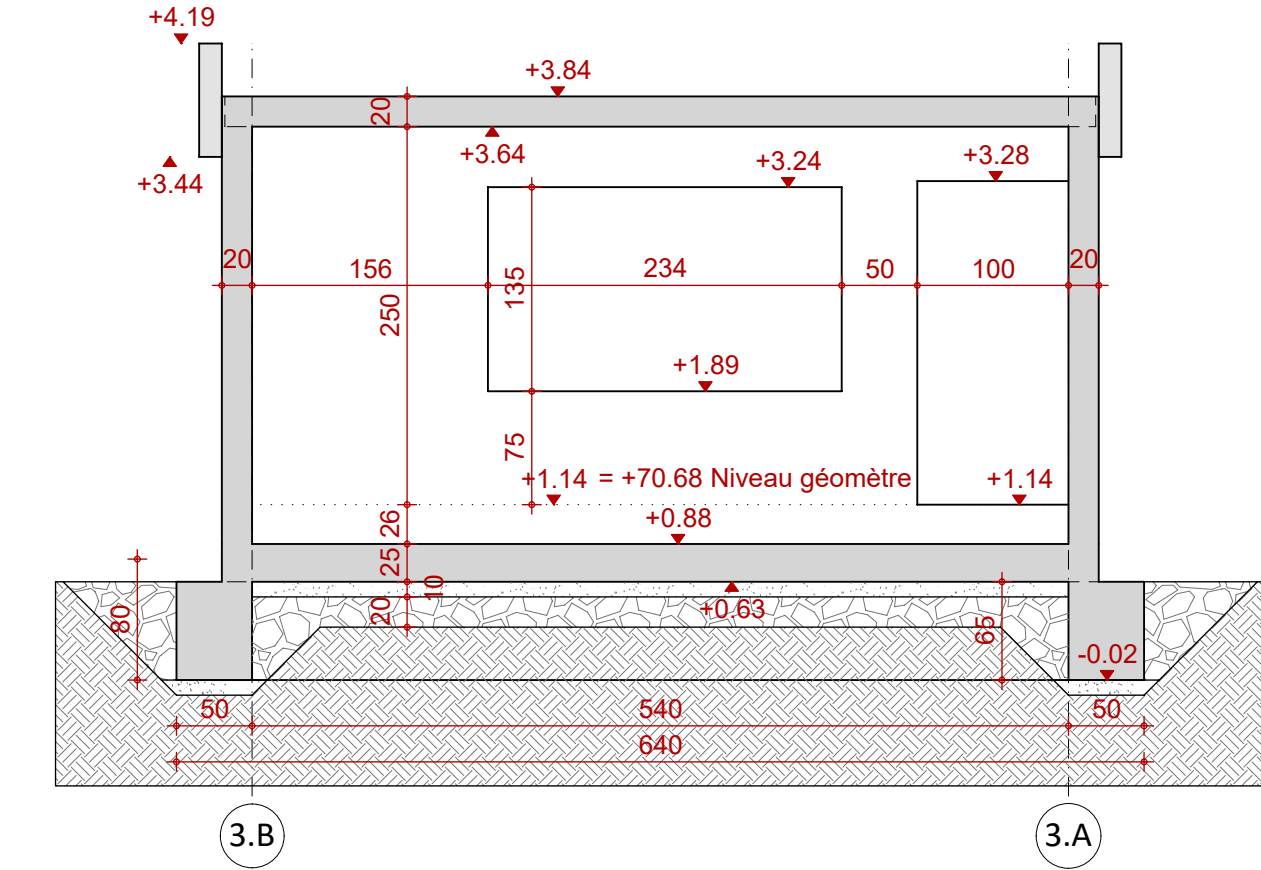
Vue en plan - Couvrant RDC

Ech : 1/50



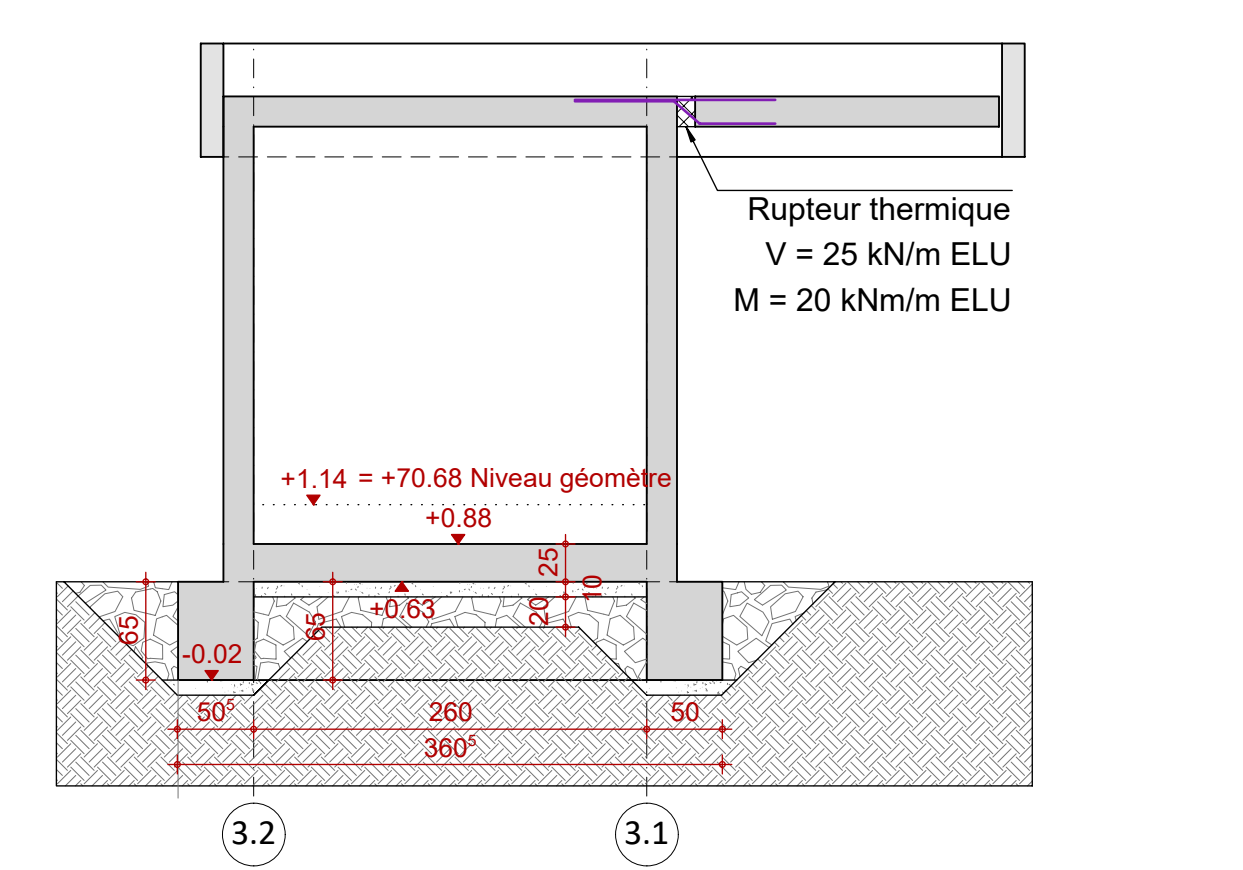
Coupe 7-7

Ech : 1/50



Coupe 8-8

Ech : 1/50



Légende des treillis		Légende - Coffrage	
Terrain naturel		Maçonnerie portante	Nl : niveau inférieur ▲
Béton maigre/ non armé		Béton armé	NS : niveau supérieur ▼
Empiement		Stabilisé	P : poutre
			F : fondation
			C : colonne
			V : voile
			D : Dalle
			Ds : Dalle sur sol
			LP : linteau préfab
			A : asselet
			P-1.02 : poutre 2 du niveau -1
	Cheville métallique		Armatures dépassantes
	Charge linéique		Joint de dilatation

Hors indication spécifique sur plan	
Caractéristique des matériaux	Maçonnerie portantes : Fm = 20MPa, mortier M15, murfor tous les 2 tas
Béton C30/37, fctk, S3.	Surcharges admissibles
Aciers BE500HA	Charge exploitation classes
	Charge exploitation circulations
	Charge exploitation locaux techniques
	Fondations
	Poutres, voiles, dalles et colonnes
Résistance au feu : 1 heure	Enrobage des bétons
	Poutres, voiles, dalles et colonnes
Remarque les dalles et poutres, dont la portée est supérieure à 4 m, seront coffrées avec une contre-faîche de minimum 1/1000ème de la portée.	

Bruxelles	Uccle
Construction d'un bâtiment d'accueil au Lycée Français Jean Monnet de Bruxelles	
Dossier de mise en concurrence	
PLAN	Stabilité Auditorium - Fondations Poste de garde
SITUATION	Echelle : 1/50 Avenue du Lycée Français, 9 1180 Uccle
MAITRE D'OUVRAGE	Lycée Français Jean Monnet de Bruxelles représentant l'Agence pour l'Enseignement Français à l'Etranger (AEFE)
AUTEUR DE PROJET	OPEN ARCHITECTES
MODIFICATIONS	Plan émis par ADEM Bureau d'études Place de Flandre, 9 - 7000 Mons 065/397260 - info@adem.eu
DATE : 01/02/23	Dessiné par : FI LYC2109SB-1518-AS02.E